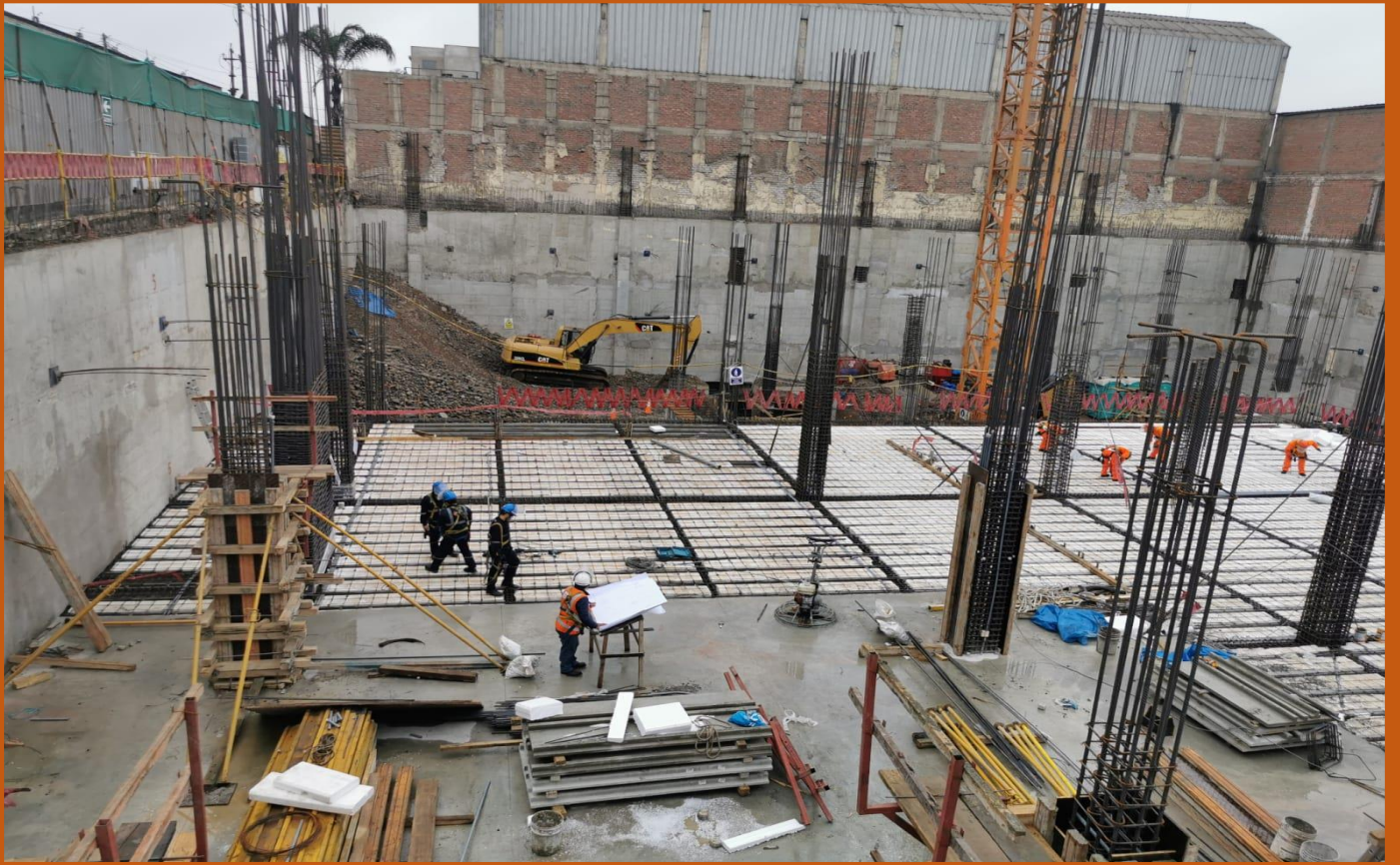


# SOINEL COMPANY S.A.C.

Soluciones electromecánicas, ingeniería y construcción.





Lima, 27 de enero del 2023

**De nuestra especial consideración:**

Por medio de la presente, nos es grato hacerles llegar nuestro más cordial saludo, y a la vez presentarles nuestros servicios

**QUIENES SOMOS:**

**SOINEL COMPANY S.A.C** desarrollamos proyectos de Soluciones electromecánicas Ingeniería y construcción de infraestructura y desarrollo inmobiliarios.

**SOINEL COMPANY S.A.C** Es una empresa dedicada a satisfacer las necesidades, brindar soluciones rápidas y eficientes a nuestros clientes. Gracias a la avanzada tecnología con la que disponemos, podemos ofrecer una excelente calidad de servicios con los mejores requerimientos para cumplir con los más altos niveles de exigencia.

Cuenta con un importante grupo de personas compuesto por consultores, ingenieros y técnicos calificados, dedicados al desarrollo de proyectos de soluciones electromecánicas ingeniería y construcción y brindar el mejor servicio requerido por nuestros clientes, lo que nos ha llevado a la confiabilidad y seguridad del trabajo realizado donde estuvimos presentes, de esta forma nuestros clientes queden satisfechos y conformes con el servicio brindado.

Sin otro particular, y esperando que la presente sea el comienzo de una provechosa relación comercial, quedamos a su entera disposición.

A handwritten signature in blue ink is positioned above a dashed line. Below the line, the following text is printed: "SOINEL COMPANY S.A.C.", "R.U.C. 20604841870", "Wilson Olmedo Aguirre Carrion", and "GERENTE GENERAL".

-----  
SOINEL COMPANY S.A.C.  
R.U.C. 20604841870  
Wilson Olmedo Aguirre Carrion  
GERENTE GENERAL

## **MISION:**

Somos una empresa de gerencia de proyectos, soluciones, electromecánicas, ingeniería y construcción de infraestructura y desarrollo inmobiliario. Desarrollar proyectos integrales que vincula las especialidades de proporcionar un servicio de excelente calidad buscando superar las expectativas de nuestro cliente socios de negocio y colaboradores con actitud de servicios, altos estándares de calidad y seguridad.

## **VISION:**

El compromiso es proyectarse como una empresa confiable y líder en soluciones electromecánica, ingeniería y construcción en los mercados en la que participamos, manteniendo su crecimiento rentable sostenido por la calidad de nuestros trabajos, ofreciendo servicio personalizados de alto valor agregado que den una respuesta inmediata a la necesidad de los clientes y buscando el bienestar de nuestros colaboradores.

## **OBJETIVO:**

Ofrecer a nuestros clientes y socios de negocio una respuesta oportuna a los desafíos que trae el crecimiento del país, con soluciones y asesoría técnica en cada una de nuestras unidades de negocio.

## **NUESTROS VALORES:**

**Trabajo en equipo:** Promover un entorno de creatividad del personal para tener la capacidad de aportar y recomendaciones que alienten la innovación para el mejor desempeño personal, como grupal, brindando una fuerza laboral en diversas áreas para lograr un crecimiento integral.

**Liderazgo:** Inspirar y promover la participación activa de la empresa, junto con el desarrollo profesional de los que ella la integran buscando ser ejemplo para los demás, teniendo una conducta recta en nuestras actividades cotidianas.

**Actitud de servicio:** comprender las necesidades de nuestros clientes ayudándolos a lograr sus metas con una respuesta inmediata a sus necesidades con una excelente atención.

**Compromiso:** Para brindar un servicio de excelente calidad, siendo capaces de cambiar y enfrentarnos a nuevos retos y oportunidades, buscando la satisfacción de nuestros clientes superando sus expectativas.

**Honestidad:** Manejar a todos nuestros clientes, proveedores y personal con coherencia, sinceridad y respeto a la justicia.

**Responsabilidad:** Cumplir en tiempo y forma con los compromisos, con los clientes, proveedores y el medio ambiente para brindar un servicio de excelente calidad y de esta manera contribuir al bien común.

**Quienes somos:** Somos una empresa con un grupo empresarial especializado y profesional con experiencia capacitada para desarrollar las siguientes actividades de instalaciones eléctricas, electromecánicas, ingeniería y construcción que gracias a su constante superación buscar nuevas alternativas.

### **NUESTROS SERVICIOS:**

Soluciones electromecánicas ingeniería y construcción y mantenimiento de redes eléctricas de media y baja tensión, instalaciones eléctricas internas, sistemas de control e instrumentación, sistemas de iluminación, sistemas de apantallamiento y puesta a tierra. Construcción y mantenimiento de subestaciones de media y baja tensión. Ejecutando obras civiles y sistemas eléctricos.

- Proyecto de ingeniería y construcción.
- Proyectos soluciones electromecánicas.
- Proyectos de soluciones integrales.
- Proyectos de electricidad de media y baja tensión.
- Proyectos de agua contra incendio, sanitarias.
- Proyectos de control, comunicaciones y seguridad.

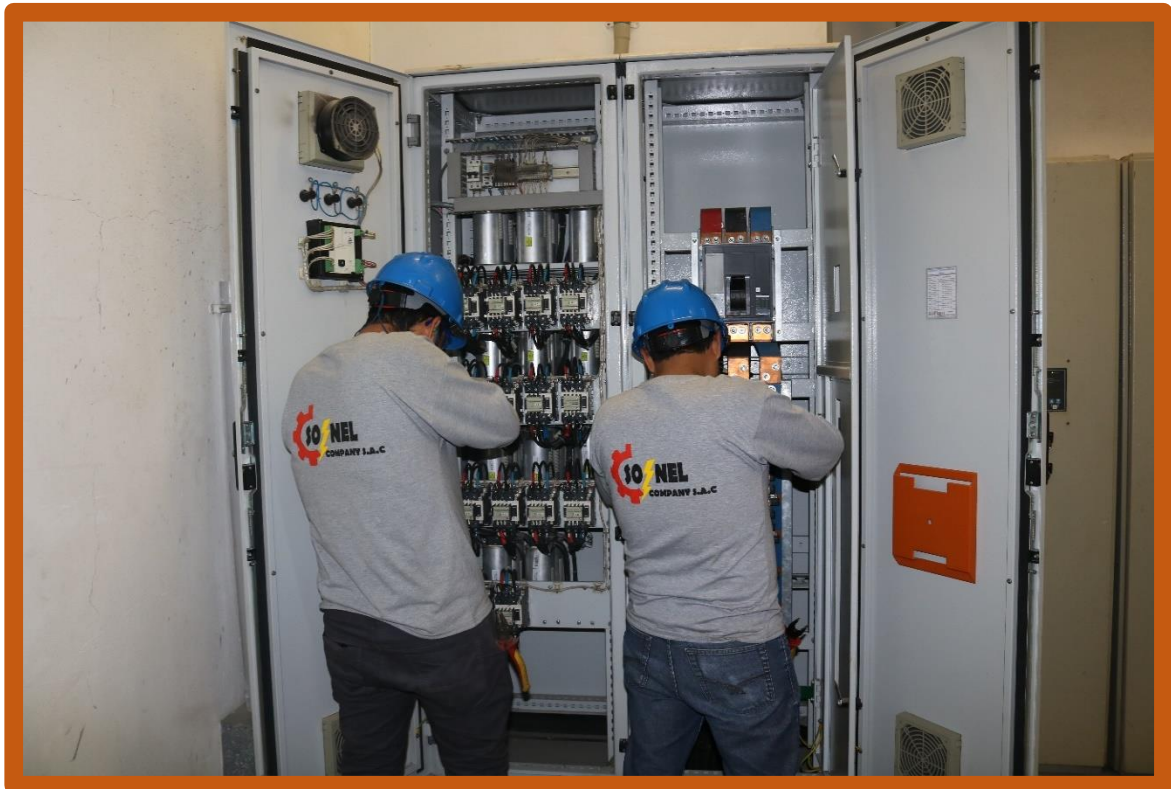
**NOS REPRESENTA:**



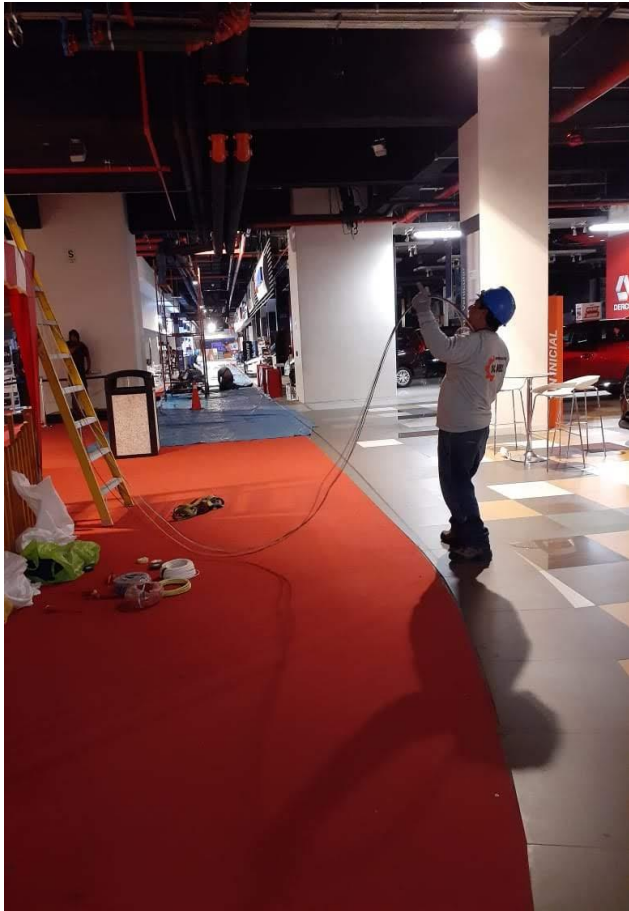
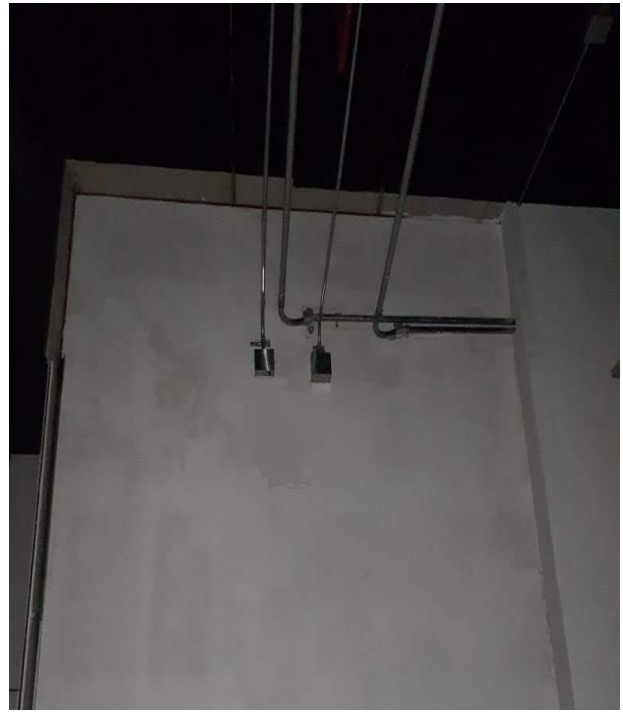
**WILSON OLMEDO AGUIRRE CARRION**

**GERENTE GENERAL**

**MANTENIMIENTO PREVENTIVO Y CORRECTIVO DE TABLEROS ELECTRICOS:**

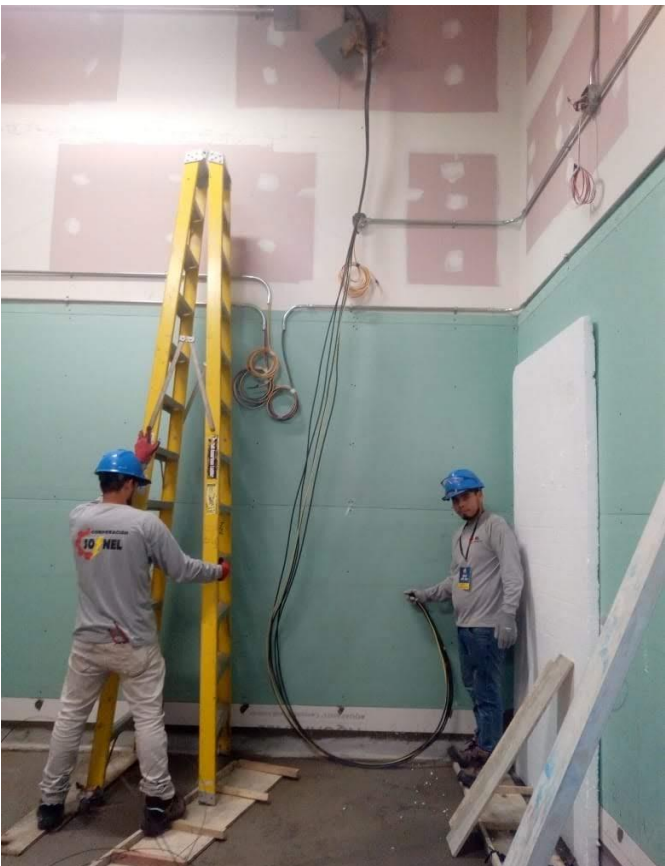
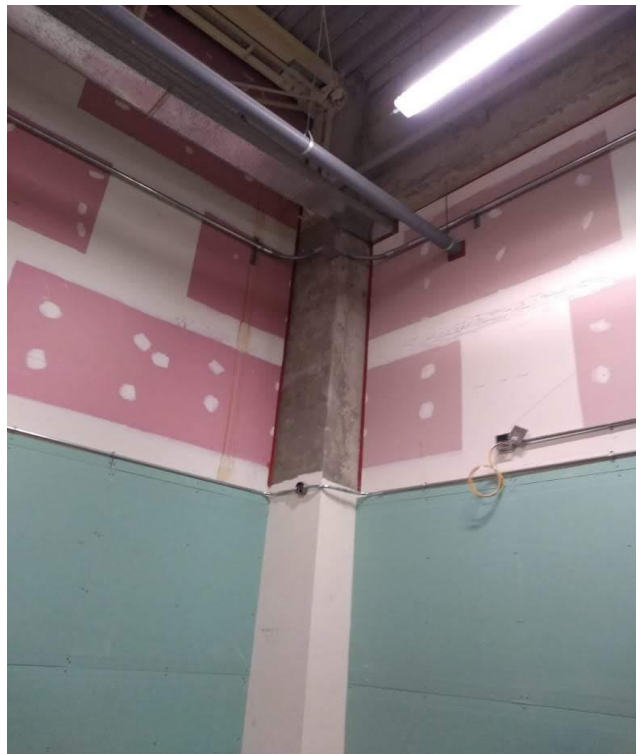


**INSTALACION ALIMENTADOR ELECTRICO PRINCIPAL LOCAL SANTANDER MDS**

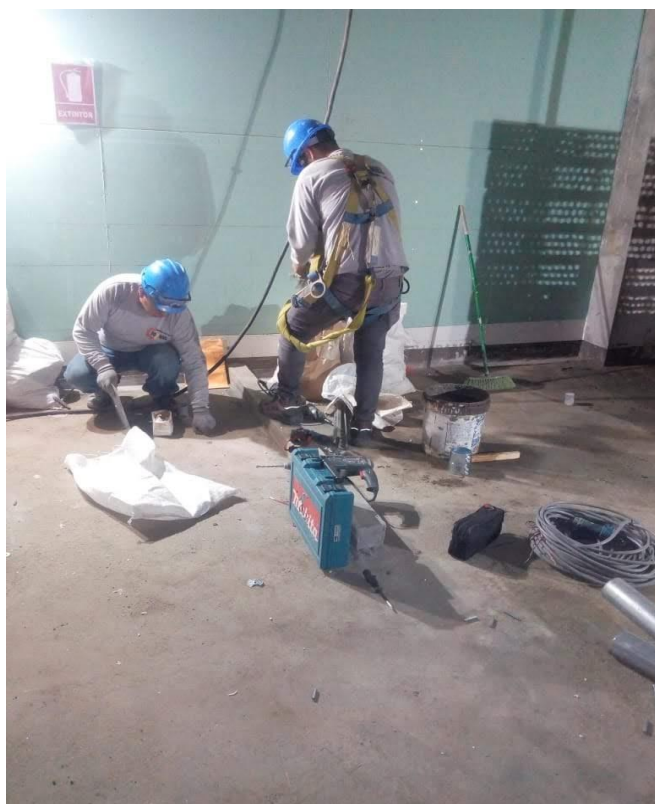




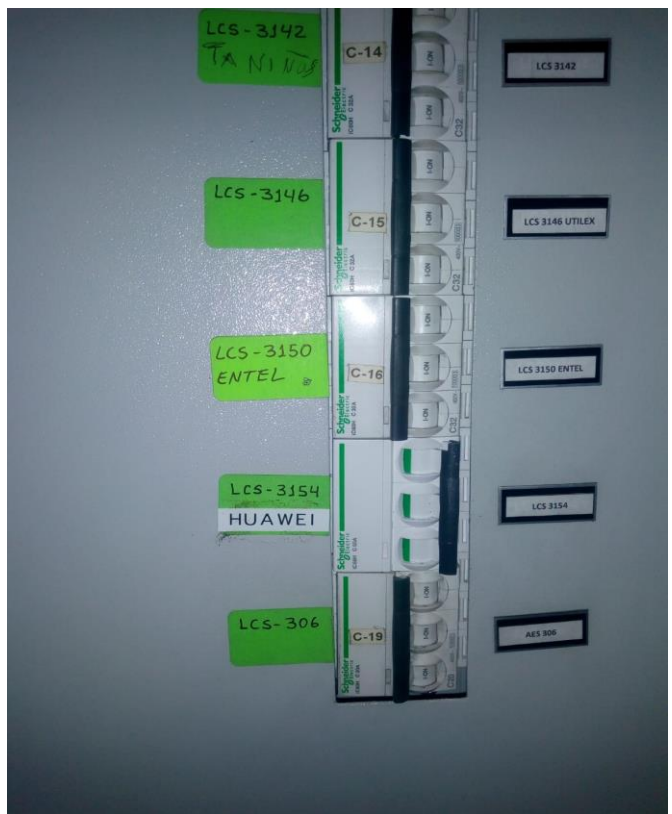
**ALIMENTADOR PARA DEPOSITO LOCAL MCDONALDS MDS**



## INSTALACION ALIMENTADOR ELECTRICO LOCAL MCDONALDS



**AMPLIACION DE CARGA IIEE EN LOCAL HUAWEI LCS3154 MDS**



**PUNTO ELECTRICO PARA PANTALLAS-MDS**



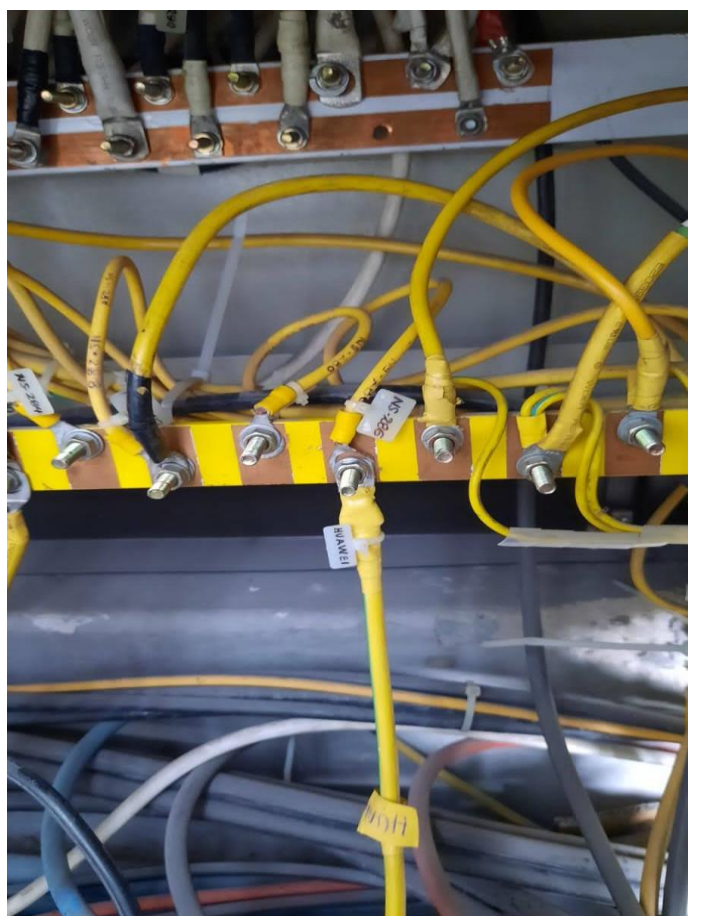
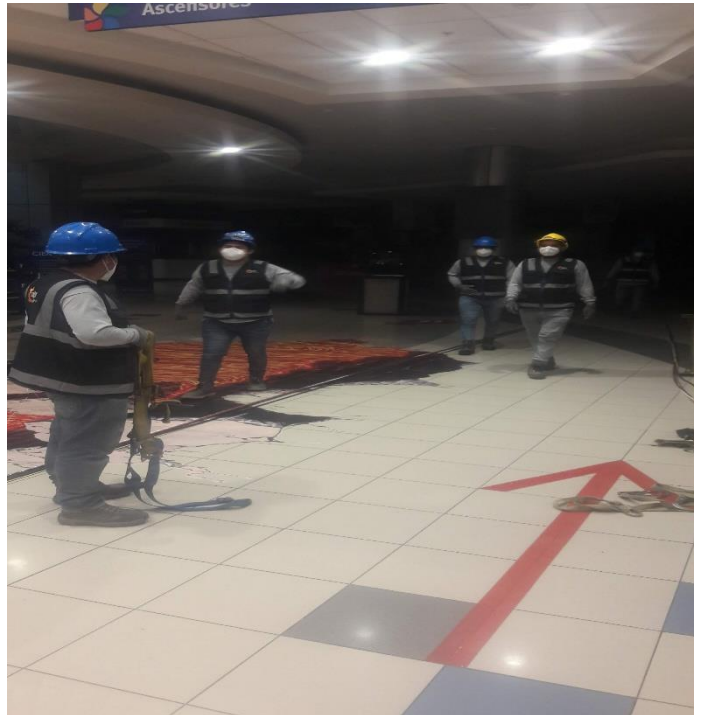
**PUNTOS ELECTRICOS PARA PANTALLAS-CC PLAZA NORTE**



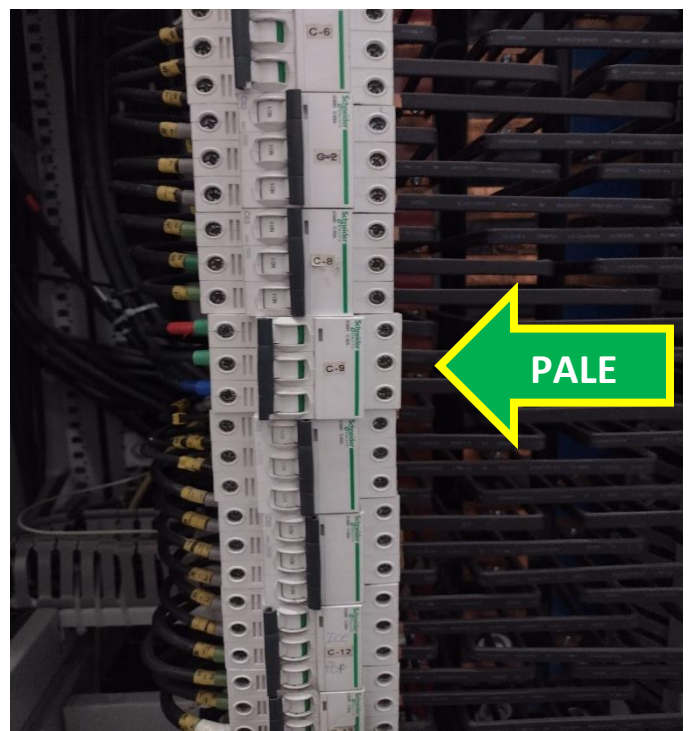
**DESARROLLO DE INGENIERIA DETALLADA PARA REMODELACION DEL  
ALMACEN CENTRAL DEL PATIO TALLER-VILLA EL SALVADOR**



**NUEVA ACOMETIDA ELECTRICA LOCAL HUAWEI PLAZA NORTE**

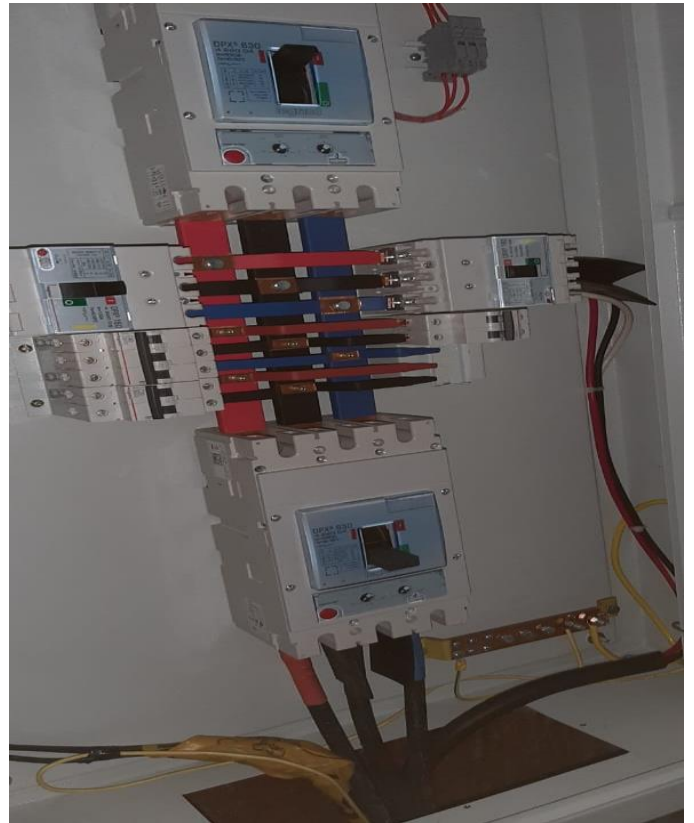
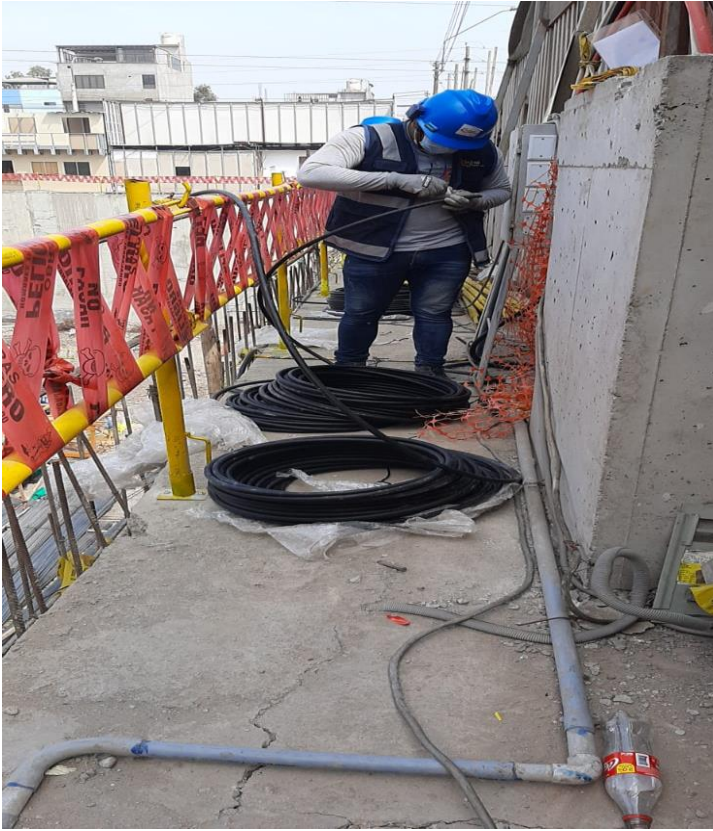


## ACOMETIDA ELECTRICA LOCAL PALE MALL DEL SUR





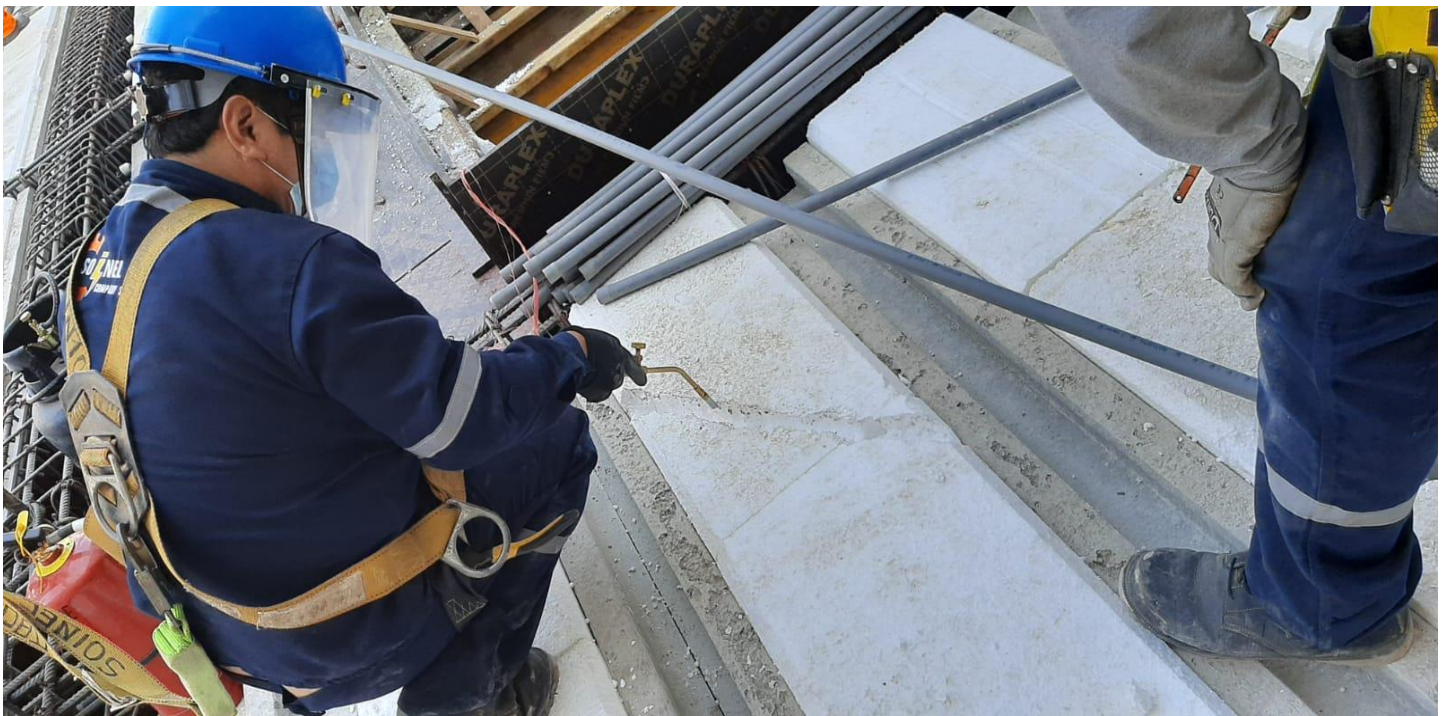
**SUMINISTRO E INSTALACION DE CABLES Y ALIMENTADORES ECO PLAZA**

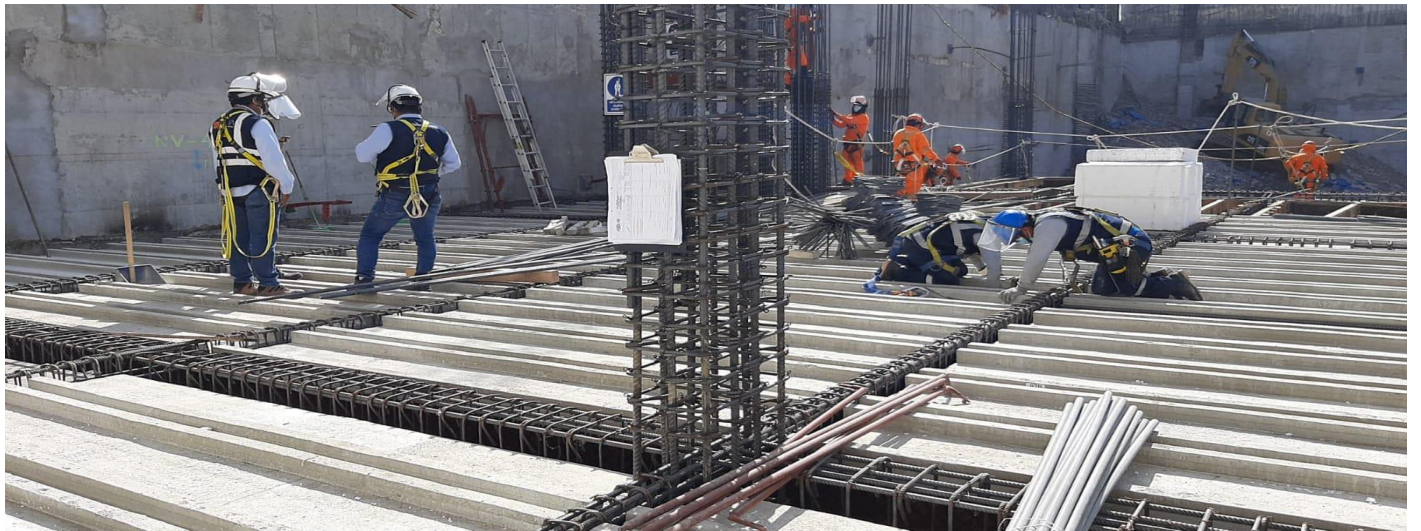


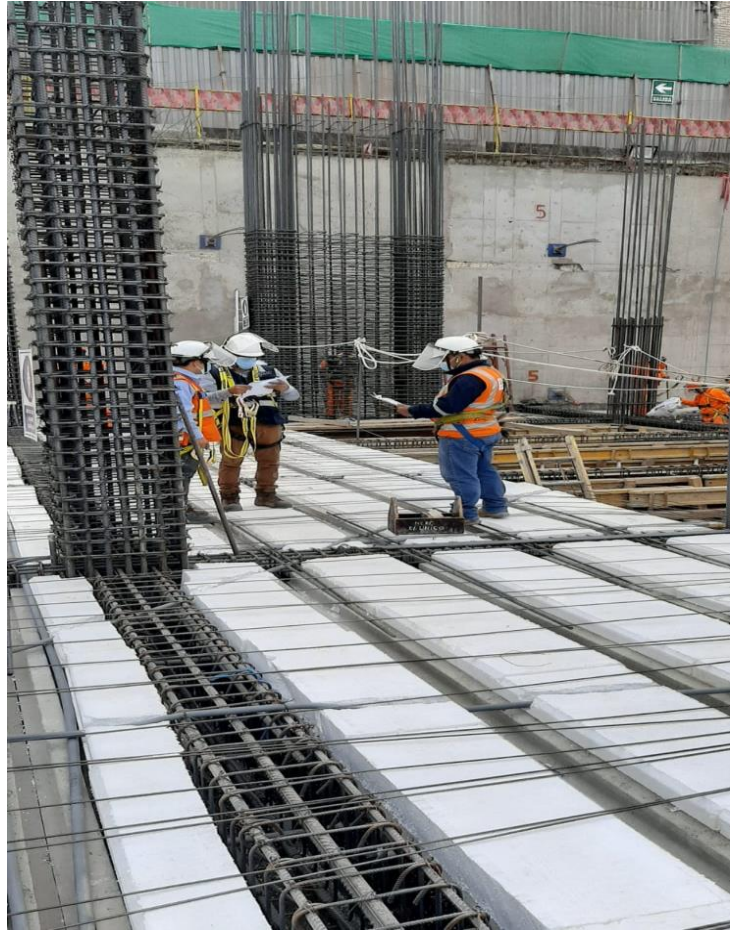
**MALLA METALICA POZO TIERRA ECO PLAZA**

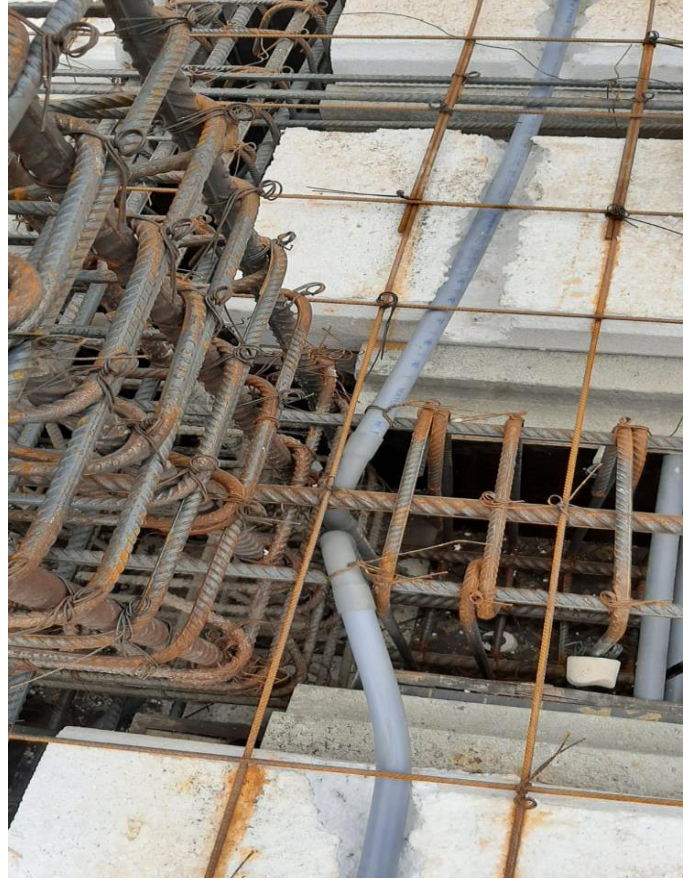


**SUMINISTRO E INSTALACION DE SALIDAS ELECTRICAS OBRA ECO PLAZA**

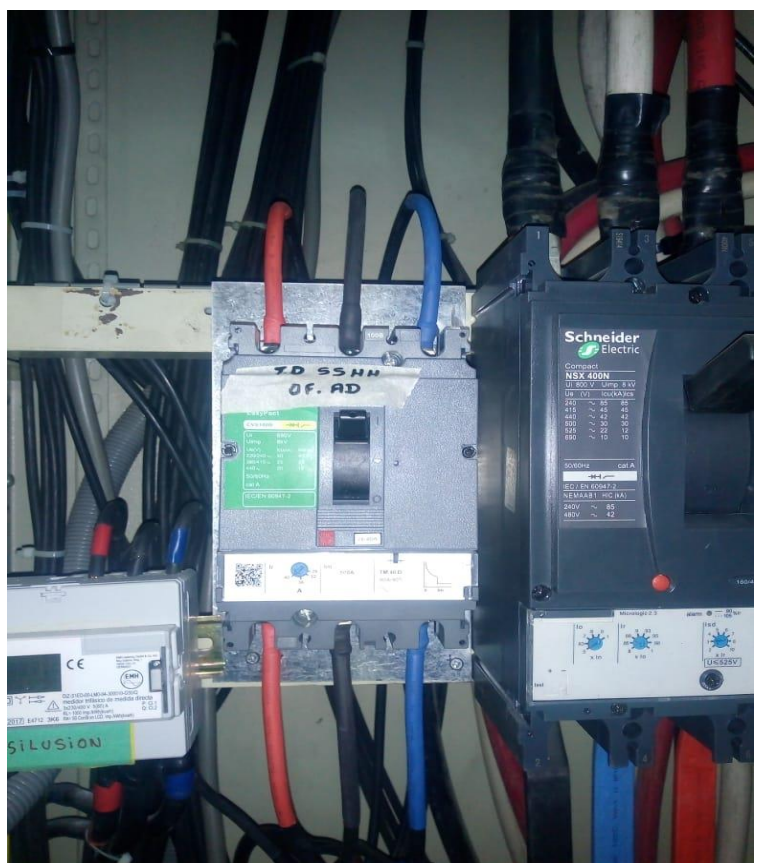
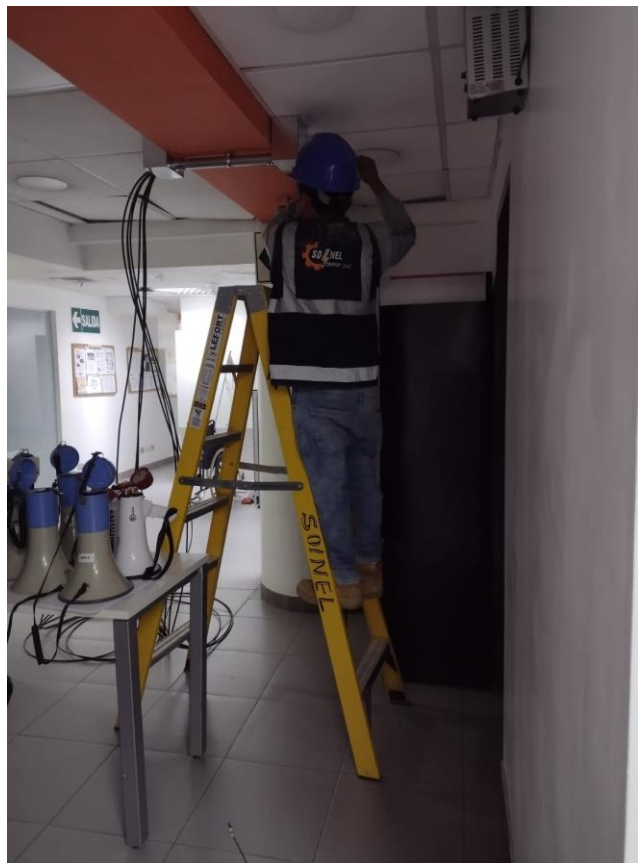




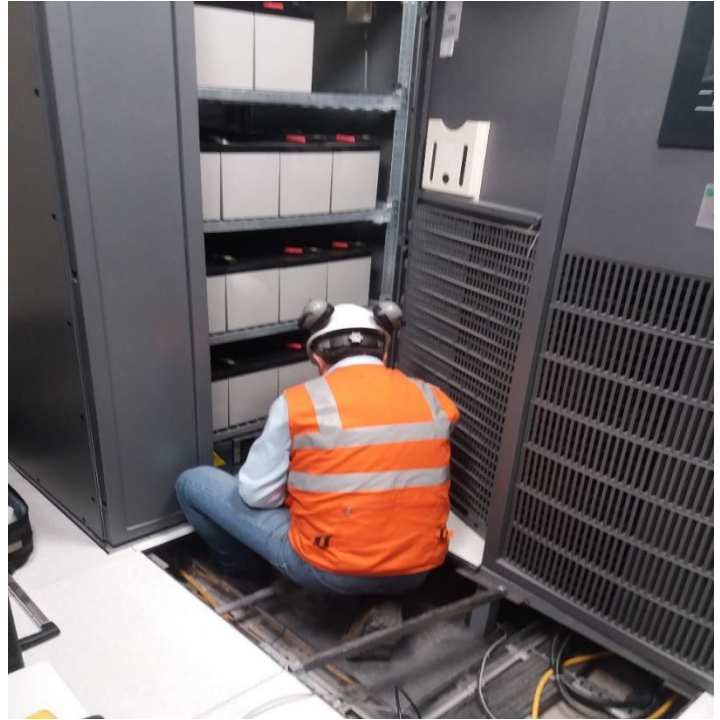




**CANALIZACION ELECTRICA SSHH OFICINAS ADMINISTRATIVAS MP**  
**INDEPENDENCIA**



**PROGRAMACION DE UPS Y BANCO DE BATERIAS SUNAT SAN LUIS**





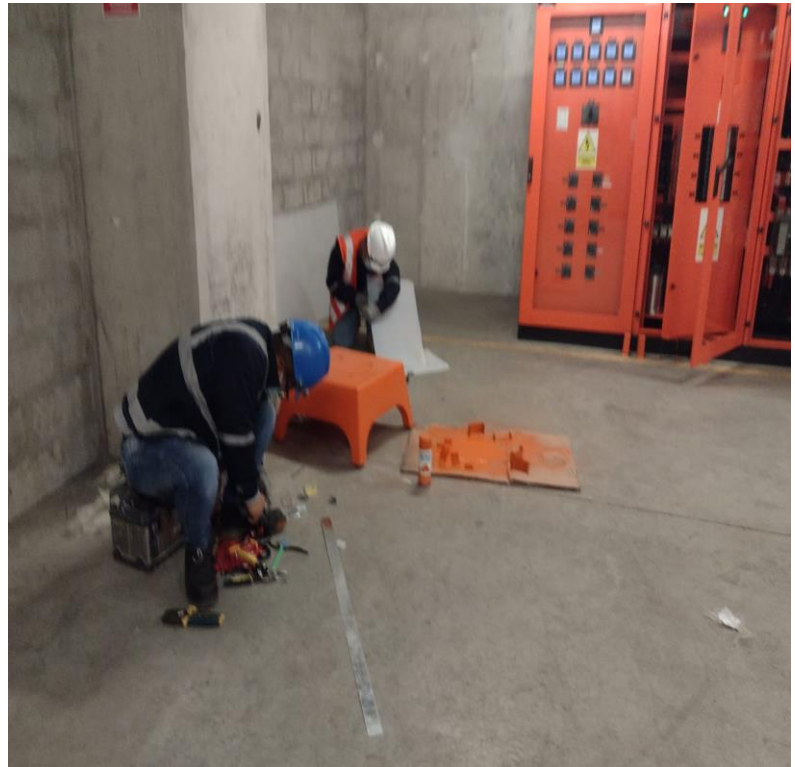
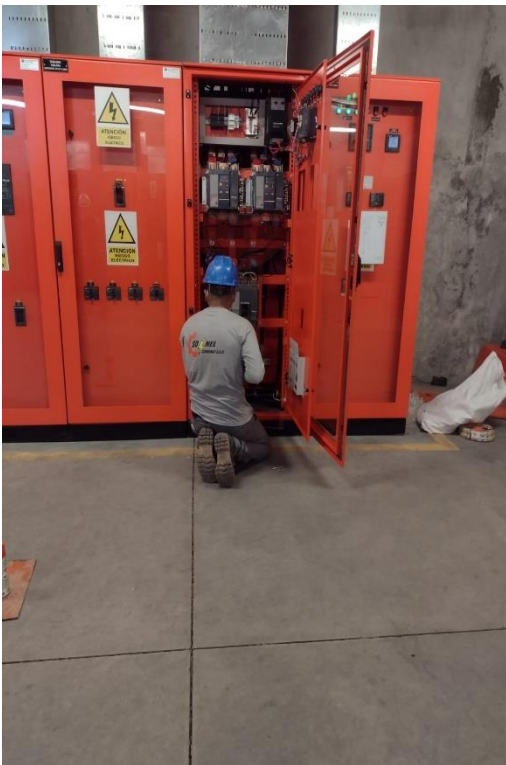
**CANALIZACION ELECTRICA SSHH OFICINAS ADMINIS. MP INDEPENDENCIA**



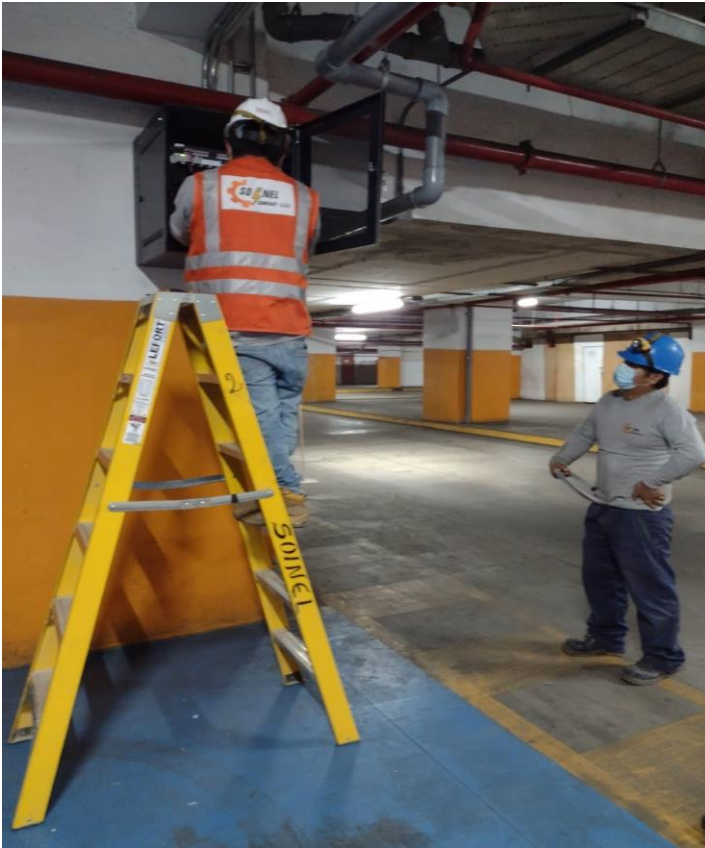
**CANALIZACION ELECTRICA SSHH OFICINAS LA LUCHA MP INDEPENDENCIA**



**LEVANTAMIENTO DE OBSERVACIONES INDECI MP INDEPENDENCIA**

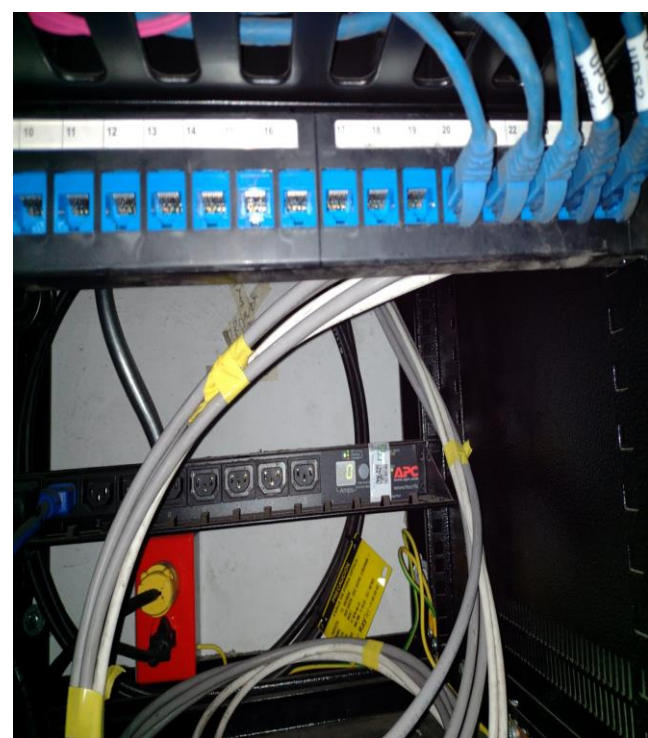
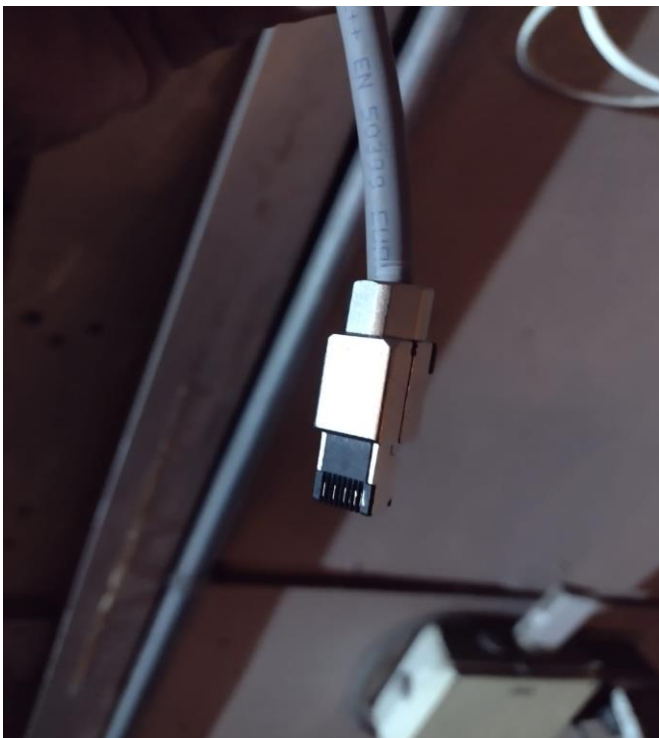


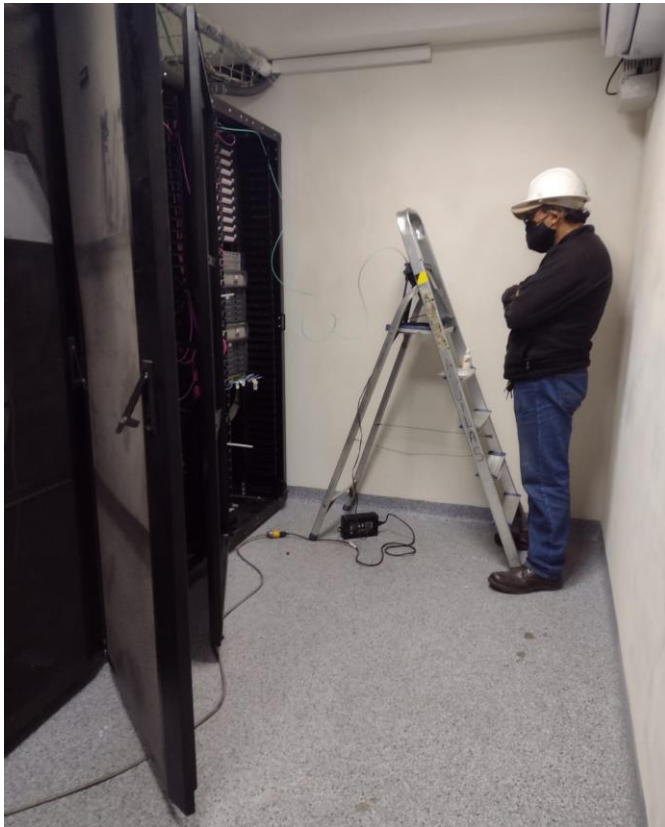
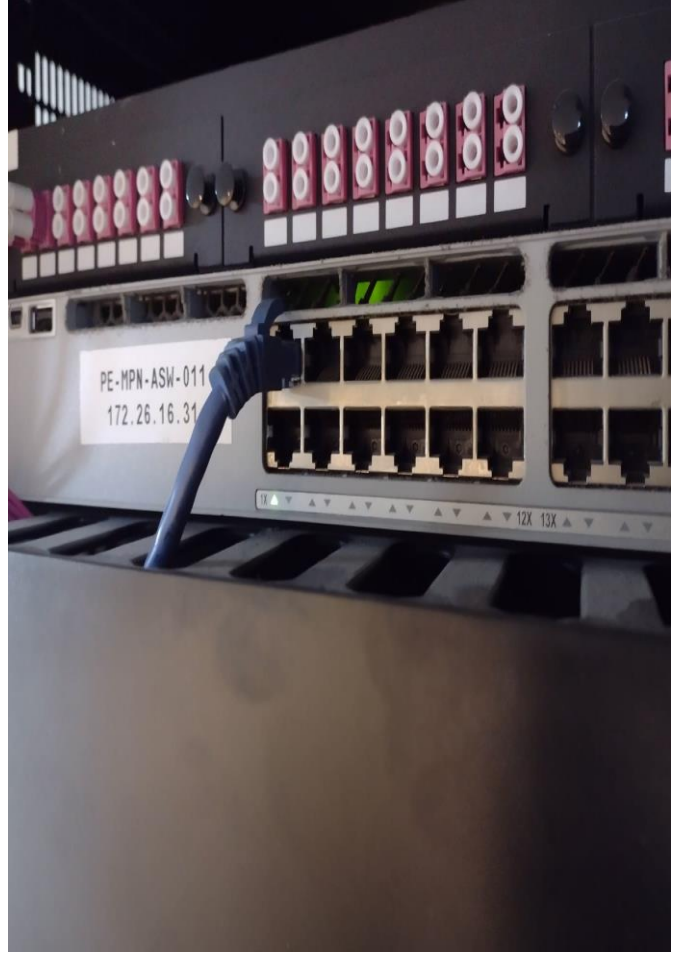
**ATERRAMIENTO DE GABINETES DE LA RED BACKBONE MP INDEPENDENCIA**



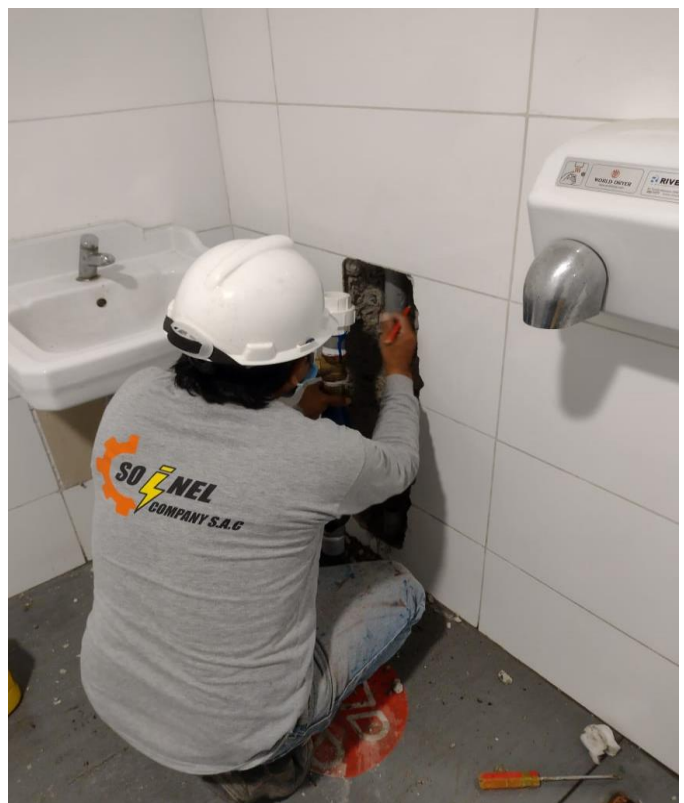
## RECONECTORIZACIÓN CONTADORES DE PERSONAS A LA RED BACKBONE

### MP INDEPENDENCIA





## IMPLEMENTACIÓN VALVULAS-MEDIDORES MP CHIMBOTE







## CELDAS DE TRANSFORMACION – MP INDEPENDENCIA





**RENOVACION DE TABIQUERIA DE FACHADA – MP CHIMBOTE**









**CERCO PERIMETRICO – MP JAEN**













**LEVANTAMIENTO DE OBSERVACIONES INDECI – MP HUARAL**





















**MODIFICACIÓN DE LA RED DE MEDIA TENSIÓN DEL SISTEMA DE UTILIZACIÓN EN MEDIA TENSIÓN 22,9kV – MP HUARAL**







17 jun. 2022 16:54:12  
Modificación de Red de Media Tension  
CC Mega Plaza Jaen



11 jun. 2022 12:10:53  
Modificación de Red de Media Tension  
CC Mega Plaza Jaen



11 jun. 2022 11:51:19  
Modificación de Red de Media Tension  
CC Mega Plaza Jaen





ALIANZAS ESTRATEGICAS

**SIEMENS**

**Honeywell**

**LEVITON**

**PANDUIT**

**ofs**  
Leading Optical Innovations

**INDECO**  
empresa *flexans*

**MATUSITA**  
**TIGRE**

**Schneider**  
**Electric**

**PHILIPS**

**PAVCO**  
TUBERIAS Y CONEXIONES

**ABB**

**Allied Telesyn**  
Simply connecting the IP world

**NORTEL**  
NETWORKS

**GE**

**COMMSCOPE**

**NAPCO**

**SIEMON**  
CERTIFIED INSTALLER

**bticino**

**Merlin Gerin**

**SYSTEM SENSOR**  
advanced ideas. advanced solutions™

**SIGELEC**  
SOLUCIONES EN ENERGÍA

**ACEROS AREQUIPA**

**SOL**  
CEMENTO  
LIMB 1916

**SOL**  
CEMENTO  
LIMB 1916

**GRUPO TRIANON**  
TABLEROS ELÉCTRICOS y ASCENSORES

## **PRINCIPALES OBRAS EJECUTADAS:**

### **1) TRASTIENDAS INTEGRADAS S.A.C.**

- INSTALACION ALIMENTADOR ELECTRICO PRINCIPAL LOCAL SANTANDER MDS

### **2) TRASTIENDAS INTEGRADAS S.A.C.**

- ALIMENTADOR PARA DEPOSITO LOCAL MCDONALDS MDS

### **3) TRASTIENDAS INTEGRADAS S.A.C.**

- INSTALACION ALIMENTADOR ELECTRICO LOCAL MCDONALDS MDS

### **4) TRASTIENDAS INTEGRADAS S.A.C.**

- AMPLIACION DE CARGA IIEE EN LOCAL HUAWEI LCS3154

### **5) TRASTIENDAS INTEGRADAS S.A.C**

- PUNTO ELECTRICO PARA PANTALLAS-MDS

### **6) TRASTIENDAS INTEGRADAS S.A.C**

- PUNTOS ELECTRICOS PARA PANTALLAS-CCPN

### **7) AF CONCEPT**

- DESARROLLO DE INGENIERIA DETALLADA PARA REMODELACION DEL ALMACEN CENTRAL DEL PATIO TALLER-VILLA EL SALVADOR

### **8) AF CONCEPT**

- 10 ACOMETIDAS MÓDULOS IPSA

### **9) TRASTIENDAS INTEGRADAS S.A.C**

- MODIFICACION DE ACOMETIDA ELECTRICA DE SER. INSTALACION D/EQUIPO DIVERSOS

### **10) TRASTIENDAS INTEGRADAS S.A.C**

- NUEVA ACOMETIDA ELECTRICA LOCAL HUAWEI

### **11) TRASTIENDAS INTEGRADAS S.A.C**

- ACOMETIDA ELECTRICA LOCAL PALE

### **12) ALTA PROYECTOS Y CONSTRUCCION S.A.C.**

Urbanización Covida Jirón Pataz 1305 -Los Olivos - CEL.9944-68857

[www.soinelcompany.pe](http://www.soinelcompany.pe)

[gerenciadeproyectos@soinelcompany.pe](mailto:gerenciadeproyectos@soinelcompany.pe)

- SUMINISTRO E INSTALACION DE CABLES Y ALIMENTADORES
- 13) **ALTA PROYECTOS Y CONSTRUCCION S.A.C.**
  - MALLA METALICA POZO TIERRA
- 14) **ALTA PROYECTOS Y CONSTRUCCION S.A.C.**
  - SUMINISTRO E INSTALACION DE SALIDAS ELECTRICAS
- 15) **ALTA PROYECTOS Y CONSTRUCCION S.A.C.**
  - INSTALACIONES ELECTRICAS CENTRO COMERCIAL ECOPLAZA
- 16) **VIFAMAP S.A.C.**
  - DISEÑO DE INGENIERIA
- 17) **INMUEBLES PANAMERICANA S.A**
  - CANALIZACION ELECTRICA SSHH OFICINAS ADMINISTRATIVAS
- 18) **INMUEBLES PANAMERICANA S.A**
  - CANALIZACION ELECTRICA SSHH TOTTUS
- 19) **INMUEBLES PANAMERICANA S.A**
  - CANALIZACION ELECTRICA SSHH SODIMAC
- 20) **INMUEBLES PANAMERICANA S.A**
  - LEVANTAMIENTO DE OBSERVACIONES INDECI
- 21) **INMUEBLES PANAMERICANA S.A**
  - ATERRAMIENTO DE GABINETES DE LA RED BACKBONE

**22) INMUEBLES PANAMERICANA S.A**

- RECONECTORIZACIÓN CONTADORES DE PERSONAS A LA RED BACKBONE

**23) ALTEK TRADING S.A.C**

- IMPLEMENTACIÓN VALVULAS-MEDIDORES

**24) INMUEBLES PANAMERICANA S.A.**

- DESERGENIZACION DE CELDAS DE TRANSFORMACION EN SUB ESTACION MAX NIVEL 2.

**25) ALTEK TRADING S.A.C**

- RENOVACION DE TABIQUERIA DE FACHADA PATIO DE COMIDAS Y ESPALDAR.

**26) DESARROLLOS PANAMERICANA S.A.C**

- CERCO PERIMETRICO DE AREAS VERDES DEL CENTRO COMERCIAL.

**27) CAJA AREQUIPA SAN ISIDRO**

- NUEVA ACOMETIDA DATA CENTER OFICINA SAN ISIDRO.

**28) PARQUE LAMBRAMANI S.A.C**

- INSTALACIONES SANITARIAS LOCAL BONBONNIERE Y POPULAR.

**29) INMOBILIARIA EBURNS S.A.C**

MODIFICACIÓN DE LA RED DE MEDIA TENSIÓN DEL SISTEMA DE UTILIZACIÓN EN MEDIA TENSIÓN 22,9kV, PARA EL CENTRO COMERCIAL MEGA PLAZA JAÉN- SUMINISTRO N° 90186845

# SOINEL COMPANY S.A.C.



**SOLUCIONES ELECTROMECANICAS, INGENIERIA Y CONSTRUCCION.**